

INTERRUPTOR BIPOLAR  
h: 1,20 m

TABLERO

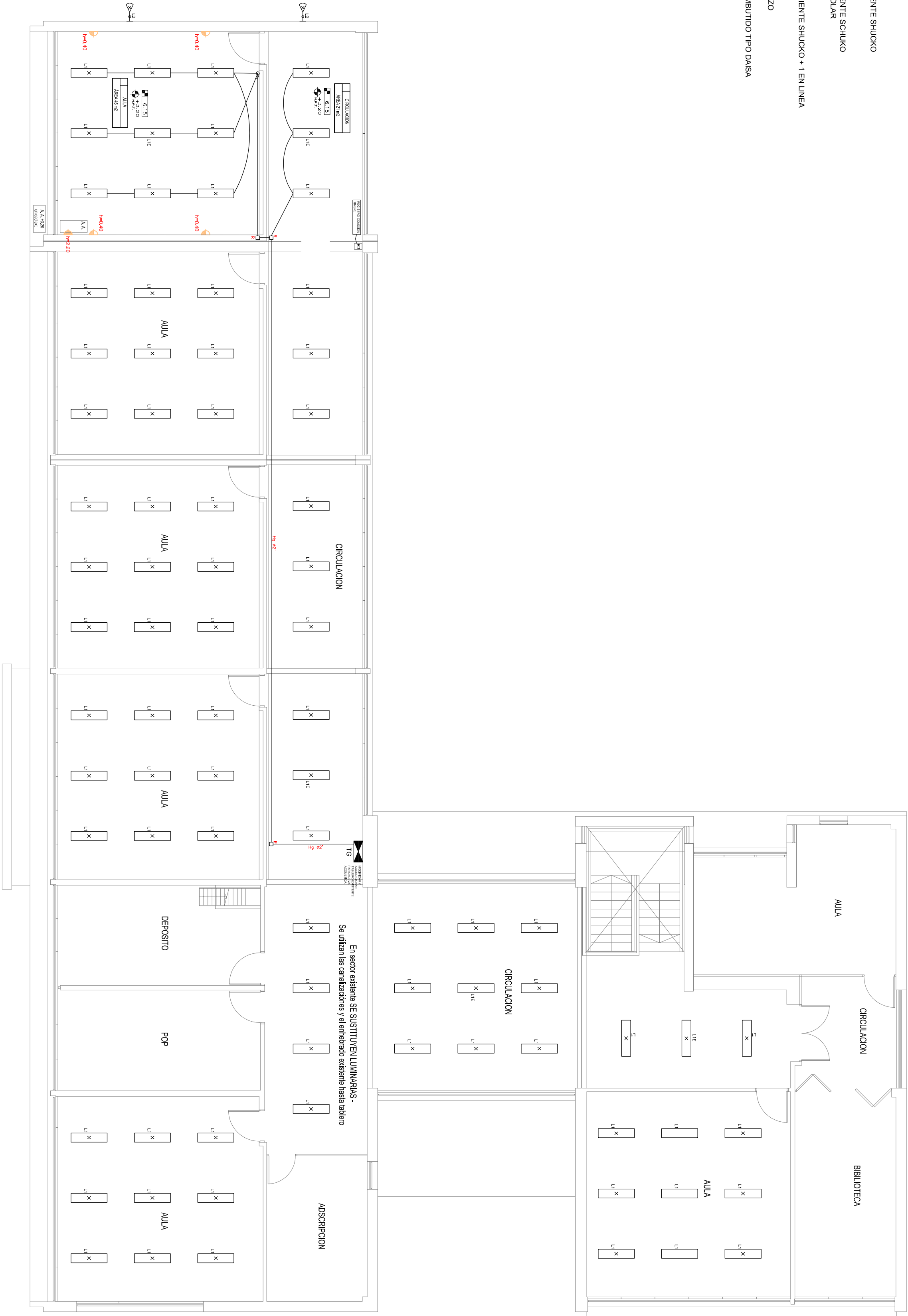
TOMACORRIENTE SHUCKO

TOMACORRIENTE SCHUKO  
CON INT. BIPOLAR

1 TOMACORRIENTE SHUCKO + 1 EN LINEA

CAJA DE BRAZO

REGISTRO EMBUTIDO TIPO DAISA



<div>ADMINISTRACIÓN NACIONAL DE EDUCACIÓN PÚBLICA DIRECCIÓN SECTORIAL DE INFRAESTRUCTURA COMISIÓN DECENTRALIZADA DE TREINTA Y TRES</div>		CODICEN	
Obra: <b>AMPLIACION - REMODELACIÓN aulas-gimnasio-SSH</b>		Fecha: Septiembre 2017	
LICEO N°3 Treinta y Tres - Ciudad de Treinta y Tres		Escala: 1/100	
Plano de: <b>ELECTRICA - PLANTA ALTA LOCAL</b>		Lamina N°: <b>L 21</b>	
Arquitecto: Fernando Avila		Firma:	
Técnico:		Firma:	
		IE02	